

うさ児童館だより



- ★利用時間 9:00~17:00
- ★開館時間 (子育て相談のみ) 17:30まで
- ★体育館利用時間 ①10:00~12:00 ②13:00~17:00
- ★休館日 毎週月曜日・12月29日から翌年1月3日まで
※月曜日が祝日の時は祝日は開館・翌火曜日が休館になります

9月の予定

サロン …乳幼児むけ
児童 …小・中学生むけ

はじめましての日って?
 児童館を利用したことがない親子さんが利用しやすいように
 「はじめましての日」を用意しました♪お待ちしております。

日	月	火	水	木	金	土
					1	2 児童 やってみよう! アイロンピース 10:30~
3	4 休館日	5	6 サロン 「いろ」で あそぼう 10:30~	7	8	9
10	11 休館日	12	13 サロン はじめまして の日	14	15	16 サロン 児童 ありがとう プレゼントづくり 10:30~
17	18 サロン 児童 リズムあそび 11:00 14:00	19 休館日	20 サロン 絵本と であう日 10:30~	21	22	23 サロン 児童 おはなし会 「交通安全」 14:00~
24	25 休館日	26	27 サロン やってみよう! 大人のフラバン 10:30~	28	29	30 サロン 児童 避難訓練 15:00

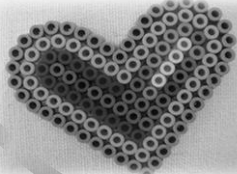
★今月の行事のおしらせ★

やってみよう! アイロンピース

9月2日 (土)

ゆうぎしつ 10:30

※材料がなくなったら終了です



ありがとうプレゼントづくり

9月16日 (土)

サロン・ゆうぎしつ 10:30

※材料がなくなったら終了です



やってみよう! 大人のフラバン

9月27日 (水) サロン 10:30

※材料がなくなったら終了です

いろいろなことしたね! なつやすみ♪



スライムづくり



モールせいさく



なつやすみカレーづくり



プラパンことうさく



なつやすみシアター



かきごおりひ



あはなしかい



オリジナルハンカチづくり