



Hugしよっ

社協だより
うさ
2024.2月号



津房放課後児童クラブ

- 開所日 通常：月曜日～金曜日（祝日除く）
長期休：月曜日～土曜日（祝日、お盆、年末年始除く）
- 開所時間 通常：授業終了後から18：00
長期休：8：00～18：00
- 開所場所 旧津房小学校体育館
宇佐市安心院町六郎丸 708-1
- 利用方法 入会申込書・就労証明書を提出し、登録を行ってください。
利用料：月額 4,000 円
- 問合せ先 社協安心院支所 ☎0978-44-0334
津房放課後児童クラブ ☎090-4580-4423

家庭的な雰囲気の中で友達同士の繋がりを大切にして、のびのびと過ごしています。



うさ児童館

- 開所日 火曜日～日曜日（年末年始除く）
ただし、月曜日が祝日の場合は開館。祝日の次の日が休館。
- 開所時間 9：00～17：00（相談は17：30まで）
- 開所場所 宇佐市四日市 264 番地
- 利用方法 来館して利用登録をお願いします。
- 問合せ先 うさ児童館 ☎0978-34-6711

0歳から18歳までの児童とその保護者が利用できます。本館1階の子育てサロンは子育て情報の発信と親子の触れ合いの場として、2階および体育館には、児童に様々な遊びを提供する場としてご利用いただけます。「うさ児童館」の目玉は、体育館の約半分にあうさ児童館オリジナル室内遊具として「海底アドベンチャー」（ボールプール）を設置し、多くの児童に喜ばれています。また、常時子育て相談を受け付けており、毎週土曜日には市の家庭児童相談員も常駐しています。



うさっ子サポートセンター

- 開所時間 受付時間はうさ児童館に準ずる
- 開所場所 うさ児童館
宇佐市四日市 264 番地
- 利用方法 託児や送迎を申し込みたいときはうさ児童館までご連絡ください。
- 問合せ先 うさ児童館 ☎0978-34-6711

うさっ子サポートセンターは、保護者の急な残業や臨時的、突発的な就労および急用等による、保育所や幼稚園等の送迎、子どもの預かりなどの保育需要に対応するため、子育てをサポートする「まかせて会員」と子育てのサポートを受けたい「おねがい会員」からなる会員制の地域の助け合い活動です。（有償）
ちょっとした託児や送迎等、ご相談ください！



社協の子育て応援！

みんなおいでよ

にこにこ広場 いんない

- 開所日 月曜日・木曜日・金曜日（祝日、年末年始除く）
- 開所時間 10:00～15:00
- 開所場所 宇佐市社会福祉協議会院内支所隣 宇佐市院内町御沓 556-4
- 利用方法 概ね3歳未満のお子さんと保護者の方なら誰でも利用できます。ご自由にお越しください。（※イベント日は事前予約が必要です。詳しくはにこにこ広場いんない便りをご覧ください）
- 問合せ先 にこにこ広場いんない 090-7456-8993

子育て中の親子が集い、交流する場を提供し、子どもが安心して遊べるように見守り、親同士の交流が深まる環境作りを心掛けています。部屋いっぱいに敷かれた柔らかいマットの上で、小さいお子様達のがのびと遊べるアットホームな雰囲気作りを努めています。



にこにこ広場・安見夢

- 開所日 火曜日・水曜日・金曜日（祝日、年末年始除く）
- 開所時間 9:00～12:00
- 開所場所 安心院総合保健福祉センター内 宇佐市安心院町下毛 2111 番地 1
- 利用方法 概ね3歳未満のお子さんと保護者の方なら誰でも利用できます。ご自由にお越しください。
- 問合せ先 社協安心院支所 ☎0978-44-0334

地域子育て支援拠点は、保護者の方の「子育て」、お子さんの「子育て」を応援する場所です。にこにこ広場・安見夢では絵本の読み聞かせや親子遊び、季節の行事、制作などの他に、子育てに関する相談や情報の提供も行っています。遊びに来てね。4月からは開所日時、場所をリニューアルします。たのしみにしてね。



安心院児童館

- 開所日 月曜日～土曜日（祝日、年末年始除く）
- 開所時間 9:00～17:30
- 開所場所 安心院総合保健福祉センター内 宇佐市安心院町下毛 2111 番地 1
- 利用方法 小学生は宇佐市児童館使用許可申請書を提出し登録を行ってください。乳幼児は保護者同伴で利用できます。高校生まで利用できます。利用は無料です。
- 問合せ先 社協安心院支所 ☎0978-44-0334

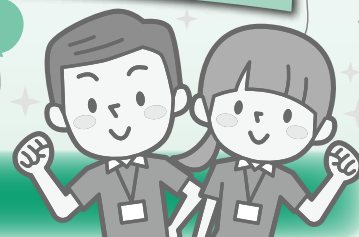
遊びを通して子どもたちの心も体も元気に育つことを願って、季節の行事や活動を通して地域の人たちとの触れ合いを大切にしています。



みんなで広げよう福祉の輪

第19回 うさ福祉フェスタ

●と き:令和5年10月21日 ●ところ:ウサノピア



フードドライブ
ありがとうございました!



“みんなで 広げよう 福祉の輪”をテーマとする「うさ福祉フェスタ」が開催されました。式典では永年にわたって社会福祉に貢献された方々への表彰並びに感謝状を贈呈しました。コロナ禍で難しかった宇佐市ボランティア連絡協議会との共催が今年度は実現し、2団体のボランティア活動発表がありました。

ボランティア協力校である“長峰小学校”の発表は、自分たちの住む長峰地域に対するつながりの重要性について、地元愛にあふれる内容が盛り込まれたものでした。

続けて、“災害援助宇佐北部郵便局ボランティアチーム”の発表では、7月の豪雨の事例を含め地元での地域支援についての発表がありました。

次に、「どうする、災害！～今日からできる5つの備え～」と題して、大分県社会福祉協議会市民活動支援部 大分県災害ボランティア・福祉支援センター 副所長 森 美菜子氏にご講演いただきました。

自分自身で何を備えればいいのか、日ごろからできる備えを具体的な例を入れていただきながら、わかりやすくお話していただきました。

また当日は、フードドライブの受付もあり、たくさんのご寄付をいただきありがとうございました。ご寄付いただいた品は、当会を通じて、生活にお困りの方々、子ども食堂等に配分させていただきます。

ご参加いただいた来場者の方々とは地域福祉に対する理解を高め、人と人との交流の場の大切さを再認識できる貴重な機会となりました。



令和5年度 第19回

宇佐市社会福祉協議会会長表彰

社会福祉事業関係功労者

安倍 仁 近藤 健 高橋輝雄
中原徹二 佐矢弘憲

社会福祉事業協力功労者

東 和子 飯田高義 衛藤俊之 時枝貞彦
大石真澄 中尾英俊 定行敦子 行時小恵子
安倍秀之 葛原おたのしみ会

宇佐市社会福祉協議会会長感謝状

社会福祉事業協力功労者

長峰地域づくり協議会

※順不同 敬称略

※掲載にあたり同意をいただいた方のみ掲載しております。

院内支所

今年度も11月に「院内町ひとり暮らし高齢者ふれあい訪問」を行いました。両川こども園と竜東保育園の園児に絵を描いてもらい作成したダルマの絵馬やシクラメンなどを院内町の民生委員児童委員さんのご協力を得て、訪問してもらいお渡しすることができました。コロナ禍の影響で訪問という形で4年間行ってきましたが、来年度は顔を合わせての交流会が開催できればと思います。



安心院老人デイサービスセンターでは、昨年の12月に百一歳を迎えられた方のお祝いをさせて頂きました。百一歳の方をはじめ、今年も百歳を迎えられる方が2名おられ、百年という歳月を歩んでこられた方々に利用して頂けることに感謝し、これからも地域の皆様に必要とされる施設を目指します。

安心院老人デイサービスでは温泉や、簡単なりハビリ機器で体をリフレッシュ、お昼は手づくりの美味しい昼食を召し上がって頂き、午後は頭と体を同時に使って行う脳トレ体操などを行っており、好評をいただいています。

安心院支所

うさ児童館

うさ児童館では11月18日土曜日に年に一度の総合避難訓練を行いました。

もし、児童館で火災や地震が起こったときなどに職員が来館者の皆さんを避難誘導できるようにするための大事な訓練です。当日の来館者の皆さんと一緒に火災を想定して訓練をしましたが、消火訓練が終わった後の子どもたちのお楽しみは、消防士さんとのふれあいです。消防士さんに質問攻めの児童もいれば、遠くから目をキラキラ輝かせて消防車を眺めている児童もいました。



赤い羽根共同募金、歳末たすけあい募金へのご協力ありがとうございました

令和5年度募金金額 (令和5年12月31日現在)

赤い羽根共同募金 6,122,216円

歳末たすけあい募金 2,956,006円



募金していただいた多くの方を始め、募金活動にご尽力いただいたみなさまに厚く御礼申し上げます。みなさまから寄せられましたご浄財は、共同募金審査委員会の議を経て地域福祉の向上、明るく住みよいまちづくりに活用していきます。誠にありがとうございました。

宇佐市障がい者移動支援事業（グループ型）

「かけはし号」のご案内



屋外での移動に困難がある障がい者・児に対し、地域住民によるボランティアが外出の支援を行い、仲間と一緒に余暇をいきいきと楽しむとともに、地域での自立生活および社会参加を促すことを目的とした事業です。障がいのある方2名を含む4名から利用可能です。利用方法など詳しい内容は社会福祉協議会までお問い合わせください。

○運転ボランティア

- ・20歳以上、普通自動車第1種免許所持運転歴2年以上
- ・普通自動車第2種免許所持直前に研修を受けられた方（リフト操作の仕方等、事前に研修を行います）

ボランティアさん募集中！



○介助のボランティア

- ・介護業務経験2年以上の方または
- ・直前の研修を受けられた方（経験者と同乗してもらい、研修を行います）

お申込み・お問い合わせ

宇佐市社会福祉協議会 本所 ☎33-0725 担当：中野



○研修会

令和5年9月26日(火)に「おおいた動物愛護センター」へ行ってきました。動物愛護センターでは多くの犬や猫が保護されており、その中でボランティアがどのような関わりをしているのかを知ることができました。



○環境美化活動

令和5年10月29日(日)に小山田記念公園の清掃を行いました。とてもきれいになったので皆さん遊びに行ってみてくださいね。



○第30回 ふうせんバレー おおいた大会

令和5年11月12日(日)にふうせんバレーおおいた大会が三和酒類スポーツセンターで行われました。ボランティアとして25名の方にお手伝い頂きました。どの試合も白熱し、元気をもらった一日となりました。



○隣保館リパティフェスタ

令和5年11月18日(土)に隣保館リパティフェスタが開催され、宇佐市ボランティア連絡協議会は「ペットボトル風車」づくりを行いました。当日は風が強く、風車作りには最適！ペットボトルで作った風車が色とりどりにぐるぐる回り、参加者にも楽しんでもらえたようです。



出前教室

「“不幸”ではなく“不便”なだけ。工夫すればみんなと変わらないよ。」講師の言葉を子ども達はどのように受け止めたのでしょうか…。出前教室を通して、“福祉の輪”が広がればと思います。

【令和5年度実施回数】

点字教室	3回
手話教室	7回
車いす体験	2回
アイマスク体験	1回
高齢者疑似体験	2回
ふうせんバレー	2回
認知症サポーター養成講座	1回
絵手紙教室	1回



センターの 今後の予定について

今後の予定

「法律・福祉のよろず相談会」 を開催します。

法律・福祉のよろず相談会では、法律や福祉にまつわる様々なお悩みを解消するため、専門職2名が、皆さんの困りごとに応じて適切なアドバイスを行います。

例えば…

成年後見制度って なに？
相続・遺言について相談したい
介護の悩みを相談したい
などなど

相談無料



締め切り
2月13日(火)
まで



太閤法律事務所
弁護士 稲倉 了胤氏



松尾社会福祉事務所
社会福祉士 松尾 慶一氏

問い合わせ先

- 日 時：令和6年2月17日(土) 9:00~12:00
- 場 所：宇佐市社会福祉協議会(本所)
- 対 象：宇佐市に在住、在勤の方
- 募 集：各専門職につき6組まで(1組30分目安)
- 電 話：0978-33-0725
宇佐市社会福祉協議会(本所)
- 担 当：渡辺、和氣



担当：渡辺・和氣