

# 報告

## 宇佐市成年後見支援 活動報告と

令和5年度 宇佐市市民後見人養成講座 第2回フォローアップ研修を開催しました。



第1部は松尾社会福祉士事務所の松尾慶一先生より成年後見人の実務について模擬事例を通じて講義を頂きました。



第2部は臼杵市社会福祉協議会の東亮太氏、臼杵市市民後見人の小並清和氏より市民後見人の活動について講義を頂きました。

令和5年12月2日（土）宇佐市市民後見人養成講座第2回フォローアップ研修を開催しました（31名の方に参加頂きました）

宇佐市成年後見支援センターでは、市民後見人養成講座を修了された皆様の研鑽の機会として、継続的にフォローアップ研修を開催しております。

今年度、2回目のフォローアップ研修は、「市民後見人の後見活動」をテーマに開催しました。

お問い合わせ 宇佐市社会福祉協議会 本所 ☎33-0725 担当:渡辺・和氣

# 認知症カフェ ぽっかぽか

## 認知症カフェとは…

認知症のご本人やご家族、  
地域のみなさん、専門職のみなさん  
誰もが気軽に集い、楽しく  
過ごしながら仲間づくり(出会い)や  
情報交換をおこなえる場です。

また相談する場所としても利用  
できます。

毎月1回 安心院・院内で開催し  
ています。



安心院総合保健福祉センター  
デイルーム  
毎月第2水曜  
13時30分～15時



社会福祉協議会 院内支所  
毎月第3水曜  
13時30分～15時

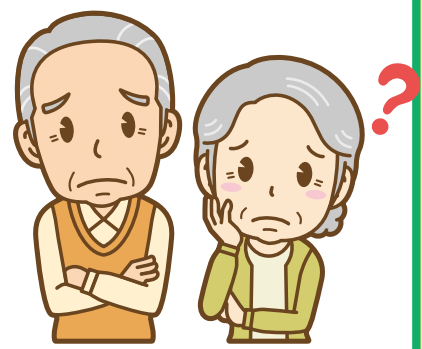
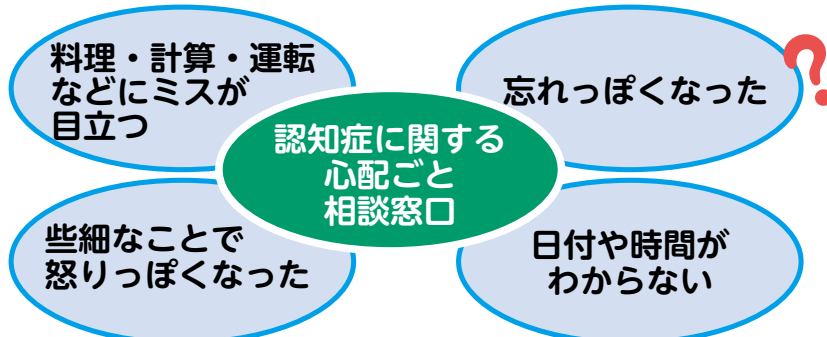


参加者同士が声をかけ合い、な  
ごやかな雰囲気でも過ごしていま  
す。おしゃべりしたり、体操した  
り、心もからだも“ぽっかぽか  
♪”を目指しています

予約不要 参加費 100 円お気軽にご参加ください  
お問い合わせ 宇佐市社会福祉協議会 本所 ☎33-0725  
担当:中西・濱野・大久保



# 認知症初期集中支援チーム にご相談ください



認知症は早めの気づき・早めの相談(受診)・周りのサポートが大切です。

**(相談無料・秘密厳守)** 私たちと一緒に考えましょう

お問い合わせ 宇佐市社会福祉協議会 本所 ☎33-0725 担当:中西・濱野



# 認知症予防教室!

市内18教室

## 令和5年度 認知症予防教室交流会を開催しました!!

認知症予防教室は、楽しみながら新しいことにチャレンジし、頭と心と体を元気にする活動をおこなっています。

今年度の交流会では、日頃の活動や我が健康法などワークショップで意見交換！教室毎で頑張っているリズム体操の披露！ドキドキワクワクの時間を過ごしました。お互いの励みや参考になりました！

### 交流会 当日の様子



新しいことやってみたよ!  
ワークショップ  
(グループワーク)



ドキドキ!  
リズム体操(有酸素運動)  
披露!



これからもがんばるぞ!



お問い合わせ 宇佐市社会福祉協議会 本所 ☎33-0725 担当:金田・重見



金田



重見

宇佐市内  
100 会場で  
開催中

# 高齢者ふれあいサロン

## 令和5年度 高齢者ふれあいサロンの交流会を開催しました

今年度の交流会は、9月から11月の3か月間にかけて講座の内容を選んで参加していただくという新しい形での交流会でした。

他地区の教室の方との交流を通して、それぞれの活動についての情報交換もでき今後の活動に生かせる内容となりました。

さらにパワーアップしたみなさんが元気に楽しく活動を続けています。

### 交流会の様子



お問い合わせ 宇佐市社会福祉協議会 本所 ☎33-0725 担当: 湊



宇佐市内  
106会場で  
開催中!

# 地域に根ざした介護予防教室

## 活動の様子

歌に合わせて体を動かすの  
たのしいね♪

ボールを使うとムリなく  
筋力アップできるね!



二ノ2体操教室



今宮クラブ体操教室



柳ヶ浦婦人筋力  
トレーニング教室

足踏み  
100歩!



畑田長寿会体操クラブ



広谷・口の坪  
ふわあい健康教室

93歳3人組  
まだまだ健康づくり頑張るぞ!  
目指せ100歳



## 内容

筋力トレーニング(ゴムチューブ・ボール)やストレッチ等を行います  
また、年に1度体力測定を実施しています

## 効果

体力測定の結果…**筋力の維持向上!**

「1年前より体力測定の結果が良くなってる」

「転倒したり、つまづくことが減った!」などの声があります

## 介護予防ボランティアのみなさん



宇佐市内で活躍中の  
介護予防ボランティアさんです。  
“体操教室”でみなさんと一緒に  
たのしく活動しています。

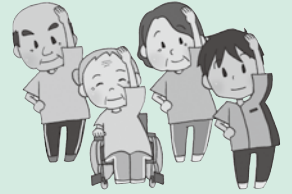


お問い合わせ 宇佐市社会福祉協議会 ☎33-0725 担当:佐々木

令和6年度

# “地域に根ざした介護予防教室” “高齢者ふれあいサロン”

## 新規開設募集!



### 地域に根ざした介護予防教室

“体操教室”は、地域の皆様が主体となって身近な公民館で定期的に体操等を行うことで、仲間づくりや健康づくりを行う活動です。開設初めには職員が体操指導にお伺いします。

#### 対象団体

- ①世話人（代表者）がいる
- ②月に1回以上の開催が可能
- ③参加人数が1回平均5人以上
- ④開催状況の記録と報告が必要
- ⑤概ね3年以上、教室を継続
- ⑥他の介護予防教室と別日で開催



● 申込み締切

令和6年3月25日(月)

● 募集数

10か所

申し込み・お問い合わせ



本所 ☎33-0725 担当:佐々木

### 高齢者ふれあいサロン

“サロン”は、高齢者が地域において生きがいをもって元気に過ごしていただくため、「楽しく」「気軽に」「無理なく」過ごせる場所づくりを行う活動です。

#### 対象団体

- ①世話人（代表者）がいる
- ②月に1回以上の開催が可能
- ③参加人数が1回平均5人以上
- ④開催状況の記録と報告が必要
- ⑤概ね3年以上、教室を継続
- ⑥他の介護予防教室と別日で開催



● 申込み締切

令和6年3月25日(月)

● 募集数

10か所

申し込み・お問い合わせ



本所 ☎33-0725 担当:湊

# エコキャップ運動

ご協力ありがとうございます!!  
(R5.9.1 ~ R5.11.30)



- ことぶき幼稚園
- カモン・ジョイナンス
- 駅川女性の集い
- 石井保幸
- 普照こども園
- (株)高牟禮建設
- けいあい保育園
- ほろんの郷四日市
- 字佐こども園
- コープおおいたチャレンジ四日市
- アドテック(株)
- 岩保老人クラブ
- 字佐市母子父子寡婦福祉会
- 橋津お元気クラブ
- サロンひまわり
- 下城井自治区
- 柳ヶ浦小学校
- 駅館ジュニア
- 四日市上町自治区
- 永元久美
- 北字佐団地
- 東ノ東リズム体操
- 高森ヘルス会
- 妻垣荘
- (有)新鉱産業
- 蓮照寺仏教婦人会
- 金丸わかば会
- 金屋こども園
- 西日本高速道路九州宇佐料金所
- 柳ヶ浦3区もくれん
- 東ノ東ふれあいサロン
- 宮熊コスモス
- 出光老人会
- 第一生命宇佐オフィス
- 円徳寺
- 豊川こども園
- 上乙女八日会
- ダスキン宇佐
- 長洲民児協
- トクソー技研
- 松本美和子
- 輪
- 下麻生自治区
- 宇佐八幡ロータリークラブ
- 大平健司
- 社会福祉法人 宇水会
- 市役所 院内支所
- 両川こども園
- 佐藤建設工業(株)
- 菅本節子

その他多数の市民の皆様  
(順不同、敬称略)

<b>期間計</b> R5.9.1 ~ R5.11.30	*キャップ重量…735.6kg *ポリオワクチン…183.9人分	<b>運動開始からの 総計</b>	*キャップ重量…41,734.9kg *ポリオワクチン…約10,433.7人分
---------------------------------	-------------------------------------	-----------------------	--

## ご寄付・ご寄贈ありがとうございます

- ◎常徳婦人会 様(リサイクル活動収益の一部を社会福祉のために)  
30,000円
- ◎宇佐商工会議所女性会 様(地域貢献災害支援のために)  
災害支援品【ワンタッチテント1張・アルミ折り畳みテーブル3台】



宇佐商工会議所女性会のみなさま

## フードドライブ ありがとうございます

たくさんのご協力ありがとうございます。ご寄贈いただいた品は、当会を通じて生活にお困りの方々、子ども食堂等に配分させていただきます。

【フードドライブ対象】

\*賞味期限が2ヶ月以上あるもの \*常温保存できるもの\*未開封のもの



# 認知症講演会

参加無料

わたし達の住む宇佐市で  
安心して暮らすために  
認知症について知ろう！



◆講師  
植山循環器科内科クリニック 院長  
宇佐市認知症サポート医  
うえ やま たか ひさ  
植山 敬久 氏



◆講師  
医療法人信和会 和田病院 病院長  
宇佐市認知症サポート医  
わだ じゅんじ  
和田 純治 氏



◆講師  
太閤法律事務所 代表弁護士  
宇佐市成年後見支援センター長  
もみくら のりかず  
粉倉 了胤 氏

2024年 **3月2日**(土)  
13:45~16:00(受付13:15)

ウサノピア 大ホール

事前申込み必要  
33-0725  
(宇佐市社会福祉協議会)

## 認知症講演会 演題

- 1部  
「基本のき」
- 2部  
「見守りは？」
- 3部  
「相談先は？」

問い合わせ／宇佐市社会福祉協議会 電話0978-33-0725(担当)大久保・渡辺  
認知症地域支援推進員等設置事業(宇佐市委託事業)成年後見制度利用促進事業(宇佐市委託事業)

## 令和6年能登半島地震災害義援金を募集しています。

令和6年1月1日に発生した能登半島を震源とする地震により、北陸地方を中心に人的及び家屋への甚大な被害が発生し、複数の市町村に災害救助法が適用されました。

宇佐市共同募金委員会では、被災された方々を支援することを目的に義援金の募集の受付をいたします。お寄せいただく義援金は、大分県共同募金会を通じ中央共同募金会へ送金し、被災県が取りまとめる配分基準に基づいて被災者への配分が行われます。

### \*中央共同募金会による義援金募集

義援金名称：「令和6年能登半島地震災害義援金」  
受付期間：令和6年3月29日(金)まで  
受付場所：社協(本所、安心院支所、院内支所)

