

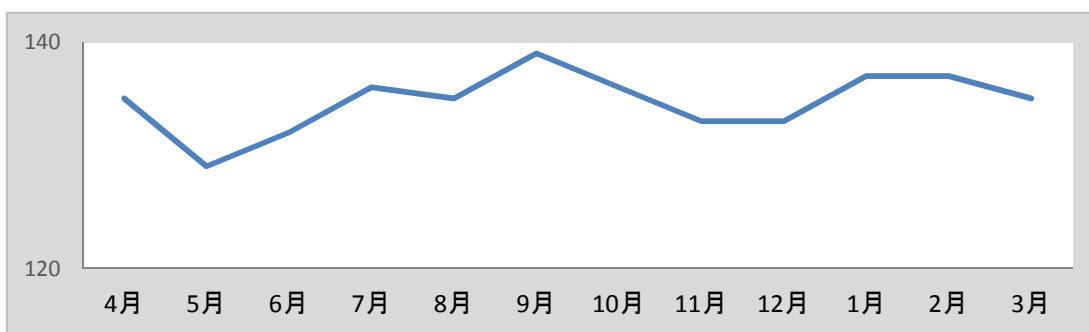
# 1. 介護保険事業

## (1) 居宅介護支援事業

### ① ケアプラン作成件数(月別)

【院内】

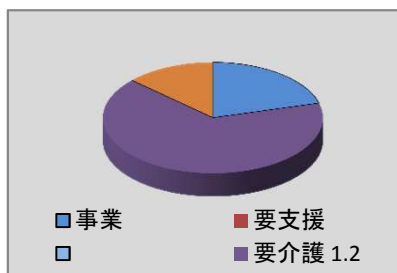
	4月	5月	6月	7月	8月	9月	10月	11月	12月	1月	2月	3月	計
ケアマネ	5人	5人	5人	5人	5人	5人	5人	5人	5人	5人	5人	5人	
介護	107	104	107	109	108	113	109	106	106	104	105	102	1,280
予防(委託)	28	25	25	27	27	26	27	27	27	33	32	33	337
計	135	129	132	136	135	139	136	133	133	137	137	135	1,617
一人平均	24	23	24	25	24	25	25	24	24	24	24	24	24



### ② 要介護別延べ利用者数(年間)

【院内】

	事業 対象	要支援		要介護 1.2		要介護 3.4.5			計
		1	2	1	2	3	4	5	
利用者数	4	139	192	639	428	148	31	34	1,615
割合(%)		20.7%		66.1%		13.2%			

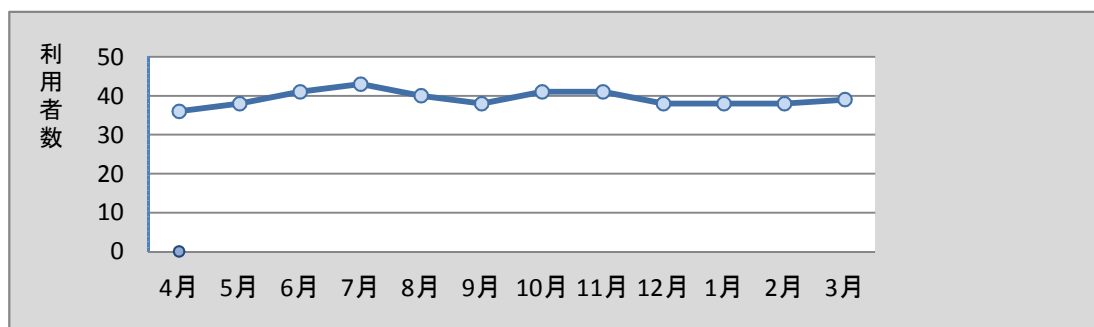


(2) 訪問介護事業

① 利用者数及び訪問回数(月別)

【院内】

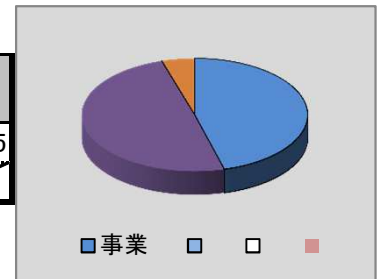
	4月	5月	6月	7月	8月	9月	10月	11月	12月	1月	2月	3月	計
(介護)													
利用者数	18	16	18	18	17	17	16	16	13	13	14	13	189
訪問回数	183	179	192	178	176	185	166	153	135	130	133	140	1,950
(予防)													
利用者数	17	19	18	17	12	8	9	6	5	3	3	2	119
訪問回数	103	124	121	121	76	62	63	42	34	27	24	19	816
(総合事業)													
利用者数	1	3	5	8	11	13	16	19	20	22	21	24	163
訪問回数	4	10	34	41	66	73	91	128	129	129	136	167	1,008
(計)													
利用者数	36	38	41	43	40	38	41	41	38	38	38	39	352
訪問回数	290	313	347	340	318	320	320	323	298	286	293	326	2,958



② 要介護別訪問回数(年間)

【院内】

	事業 対象	要支援		要介護 1.2		要介護 3.4.5			計
		1	2	1	2	3	4	5	
訪問回数	92	932	800	1,172	801	126	17	45	3,985
割合 (%)		45.8%		49.5%		4.7%			



(3) 通所介護事業

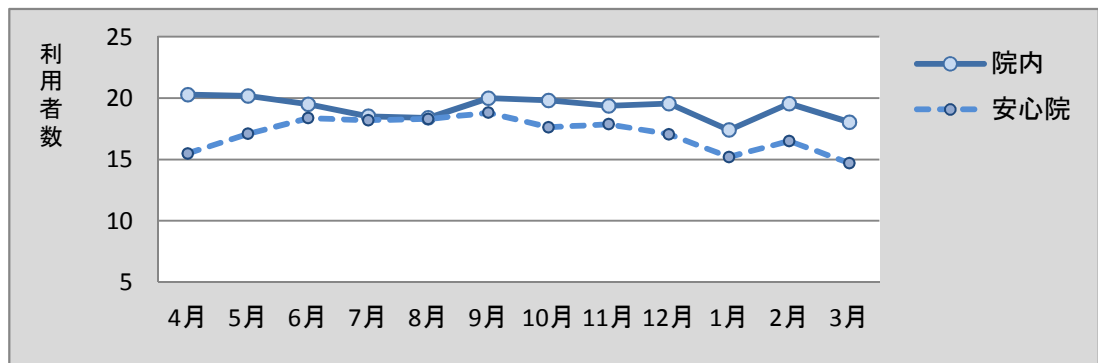
① 延べ利用者数(月別)

【院内】

	4月	5月	6月	7月	8月	9月	10月	11月	12月	1月	2月	3月	計
介護	303	305	303	269	300	295	292	294	278	252	287	294	3,472
予防	123	121	107	75	78	62	55	45	33	17	20	9	745
総合事業	0	18	19	45	45	63	69	87	80	79	84	112	701
計	426	444	429	389	423	420	416	426	391	348	391	415	4,918
稼働日数	21	22	22	21	23	21	21	22	20	20	20	23	256
1日平均	20	20	20	19	18	20	20	19	20	17	20	18	19

【安心院】

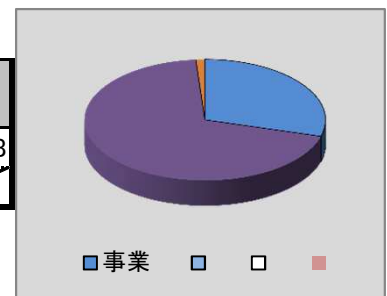
	4月	5月	6月	7月	8月	9月	10月	11月	12月	1月	2月	3月	計
介護	222	253	279	270	286	267	250	250	225	213	234	238	2,987
予防	94	96	93	78	93	78	52	41	33	8	4	0	670
総合事業	9	27	32	34	42	50	68	102	83	83	92	100	722
計	325	376	404	382	421	395	370	393	341	304	330	338	4,379
稼働日数	21	22	22	21	23	21	21	22	20	20	20	23	256
1日平均	15	17	18	18	18	19	18	18	17	15	17	15	17



② 要介護別延べ利用者数(年間)

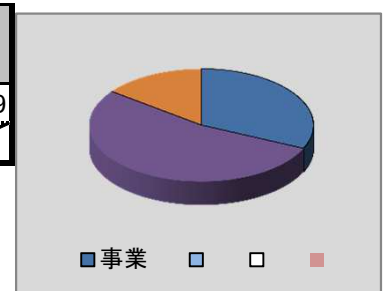
【院内】

	事業対象	要支援		要介護 1.2		要介護 3.4.5			計
		1	2	1	2	3	4	5	
延べ利用者数	0	692	754	2,307	1,105	60	0	0	4,918
割合(%)		29.4%		69.4%		1.2%			



【安心院】

	事業対象	要支援		要介護 1.2		要介護 3.4.5			計
		1	2	1	2	3	4	5	
延べ利用者数	259	512	621	1,422	918	647	0	0	4,379
割合(%)		31.8%		53.4%		14.8%			

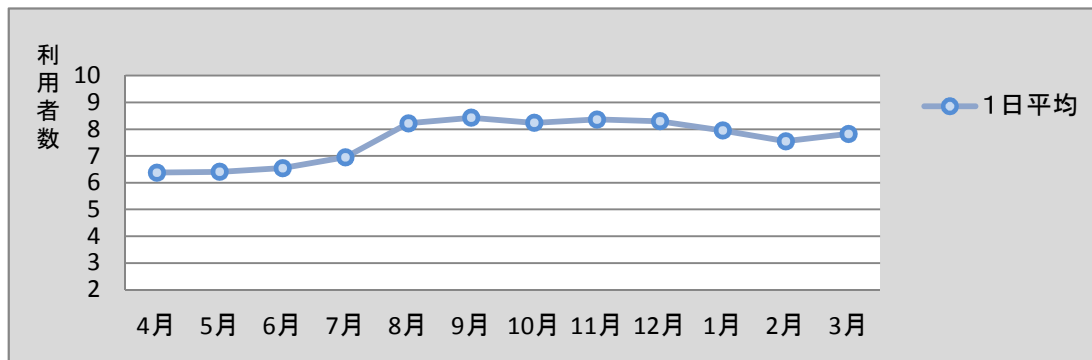


## 2. 障がい者自立支援事業

### (1) 障がい者生活介護センター

#### ① 延べ利用者数(月別)

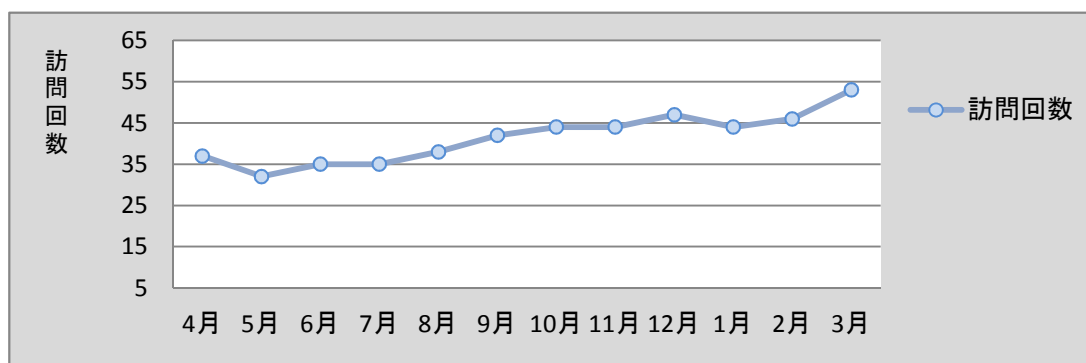
	4月	5月	6月	7月	8月	9月	10月	11月	12月	1月	2月	3月	計
実人員	14	16	16	16	18	18	17	18	18	19	18	18	206
延べ利用者	134	141	144	146	189	177	173	184	166	159	151	180	1,944
稼働日数	21	22	22	21	23	21	21	22	20	20	20	23	256
1日平均	6	6	7	7	8	8	8	8	8	8	8	8	8



### (2) 障がい者居宅介護・同行援護

#### ① 利用者数及び訪問回数(月別)

	4月	5月	6月	7月	8月	9月	10月	11月	12月	1月	2月	3月	計
利用者数	5	5	5	5	5	4	6	6	6	6	6	6	65
訪問回数	37	32	35	35	38	42	44	44	47	44	46	53	497



### 3. 受託事業事業

#### (1) 児童館

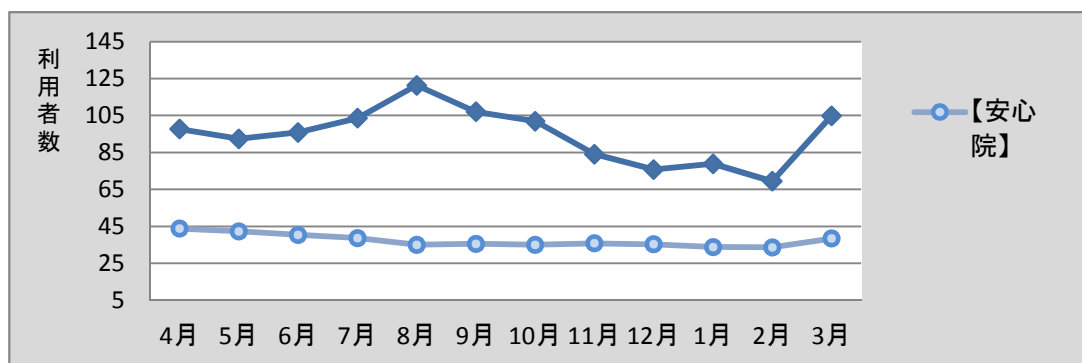
##### ① 延べ利用者数(月別)

###### 【安心院】

	4月	5月	6月	7月	8月	9月	10月	11月	12月	1月	2月	3月	計
延べ利用者	1,095	974	1,050	966	840	817	876	823	812	777	773	998	10,801
稼働日数	25	23	26	25	24	23	25	23	23	23	23	26	289
1日平均	44	42	40	39	35	36	35	36	35	34	34	38	37

###### 【うさ】

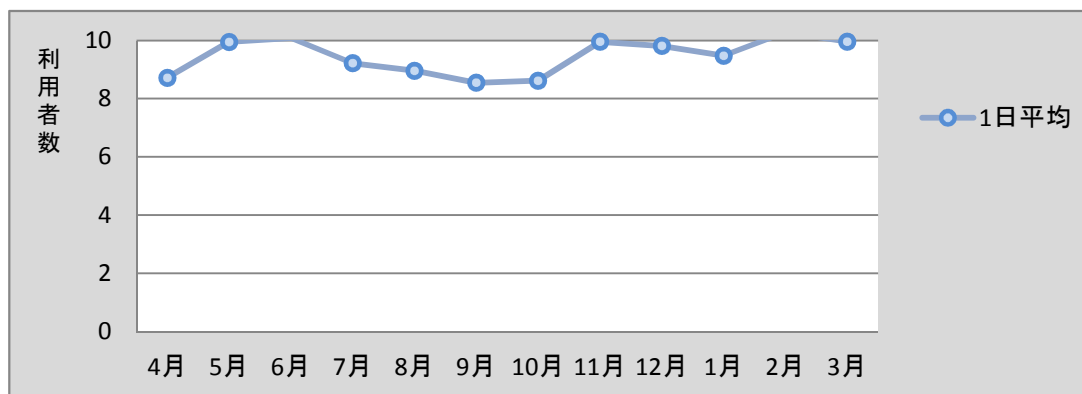
	4月	5月	6月	7月	8月	9月	10月	11月	12月	1月	2月	3月	計
延べ利用者	2,539	2,401	2,492	2,795	3,153	2,783	2,649	2,101	1,818	1,893	1,667	2,828	29,119
稼働日数	26	26	26	27	26	26	26	25	24	24	24	27	307
1日平均	98	92	96	104	121	107	102	84	76	79	69	105	95



#### (2) 放課後児童クラブ

##### ① 延べ利用者数(月別)

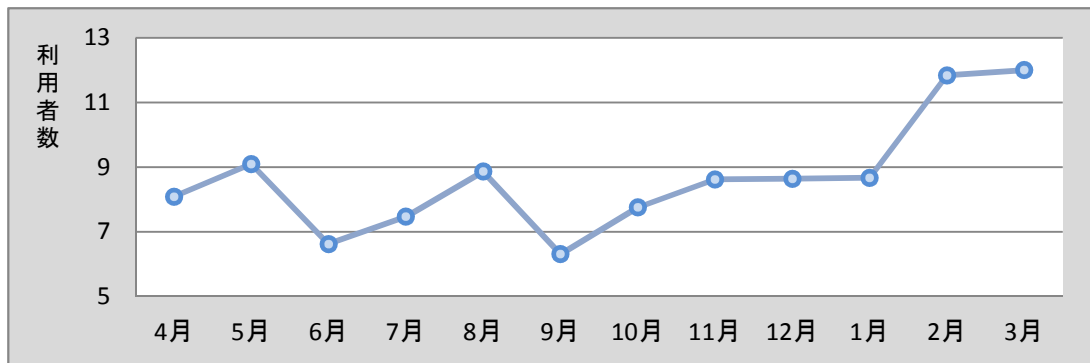
	4月	5月	6月	7月	8月	9月	10月	11月	12月	1月	2月	3月	計
延べ利用者	183	189	232	212	215	188	181	209	206	199	216	229	2,459
稼働日数	21	19	23	23	24	22	21	21	21	21	21	23	260
1日平均	9	10	10	9	9	9	9	10	10	9	10	10	9



(3) 児童館型子育て支援拠点事業(安心院)

① 延べ利用者数(月別)

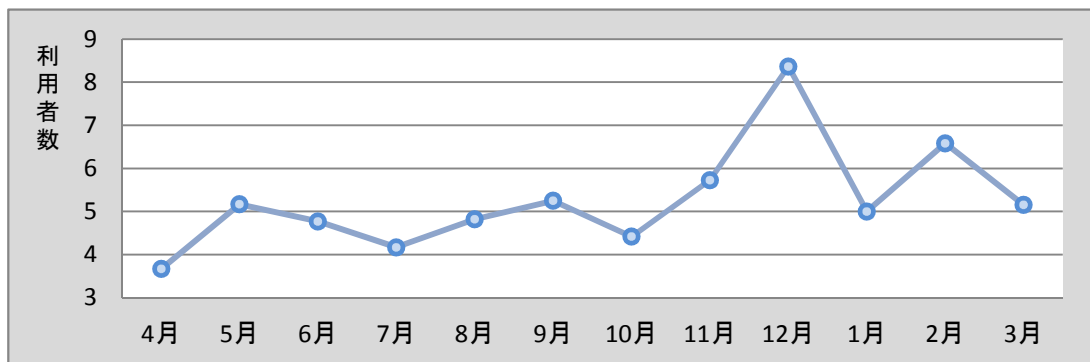
	4月	5月	6月	7月	8月	9月	10月	11月	12月	1月	2月	3月	計
延べ利用者	46	46	40	45	61	41	44	53	43	49	65	76	609
延べ利用者	51	54	46	52	63	41	49	59	52	55	77	92	691
開設日数	12	11	13	13	14	13	12	13	11	12	12	14	150
1日平均	8	9	7	7	9	6	8	9	9	9	12	12	614



(4) 子育て支援拠点事業(院内)

① 延べ利用者数(月別)

	4月	5月	6月	7月	8月	9月	10月	11月	12月	1月	2月	3月	計
延べ利用者	22	28	28	23	26	28	24	28	40	25	35	30	337
延べ利用者	22	34	34	27	27	35	29	35	52	30	44	37	406
開設日数	12	12	13	12	11	12	12	11	11	11	12	13	142
1日平均	4	5	5	4	5	5	4	6	8	5	7	5	340

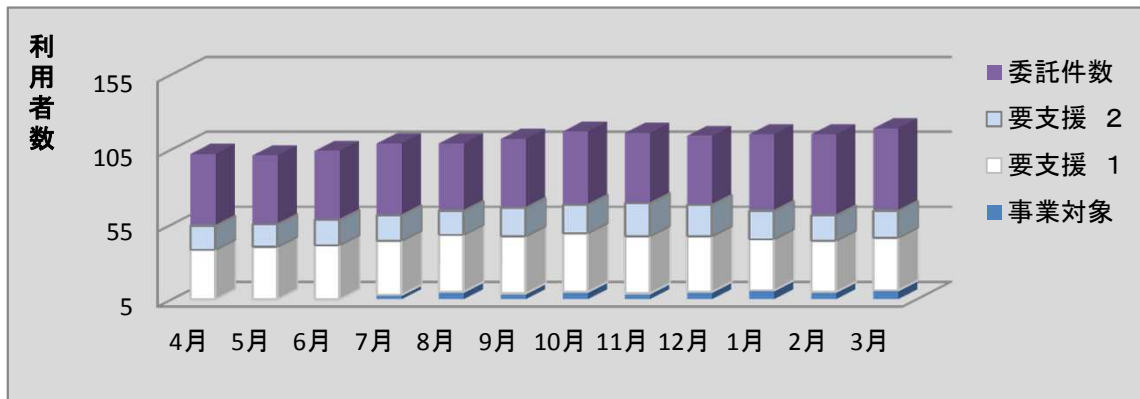


#### 4. 院内圏域地域包括支援センター

##### (1) 介護予防支援事業

##### ① ケアプラン作成件数(月別)

	4月	5月	6月	7月	8月	9月	10月	11月	12月	1月	2月	3月	計
事業対象		1	3	8	10	9	10	9	10	11	10	11	92
要支援 1	38	39	38	36	38	38	39	38	37	34	34	35	444
要支援 2	16	15	17	17	16	19	19	22	21	19	17	18	216
委託件数	48	46	46	48	45	46	49	47	46	51	54	55	581
計	102	101	104	109	109	112	117	116	114	115	115	119	1,333



##### ② 相談援助実績(月別)

	4月	5月	6月	7月	8月	9月	10月	11月	12月	1月	2月	3月	計
<b>(相談形態)</b>													
電話	6	9	7	3	2	2	2	5		2	1		39
来所	7	4	4	1	5	2	2	1	2	3	4		35
訪問	1	4	5	4	3	7	5		2	3	1	7	42
計	14	17	16	8	10	11	9	6	4	8	6	7	116
<b>(相談内容)</b>													
介護保険	10	10	14	6	8	8	5	6	2	6	3	4	82
保健福祉サービス	3	4	2	2	2	1	4		2				20
その他	1	3				2				2	3	3	14
計	14	17	16	8	10	11	9	6	4	8	6	7	116

